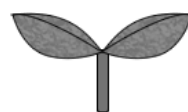
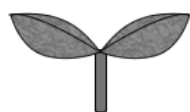
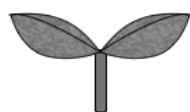
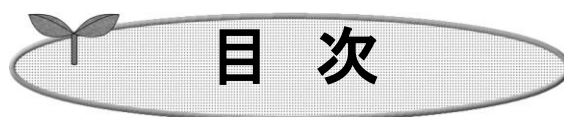


利用者機能(簡易版) 操作マニュアル



1. 0版

2018年2月



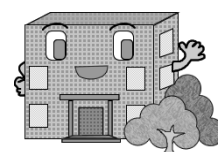
目次

はじめに.....	1
第 1 章 トップ画面	1-1
第 2 章 空き状況の検索.....	2-1
第 3 章 抽選の一覧確認.....	3-1
第 4 章 ログイン	4-1
第 5 章 登録されている方の専用メニュー	5-1
第 6 章 予約の申込み.....	6-1
6.1 予約の申込み.....	6-1
第 7 章 予約の取消し・確認	7-1
7.1 予約の取消し.....	7-1
7.2 予約の確認.....	7-3
第 8 章 抽選の申込み.....	8-1
8.1 抽選の申込み.....	8-1
第 9 章 抽選申込みの取消し・確認	9-1
9.1 抽選申込みの取消し.....	9-1
9.2 抽選申込みの確認.....	9-2
第 10 章 抽選結果の確認	10-1
第 11 章 利用者個別設定	11-1
11.1 予約お気に入り登録	11-1
11.2 予約お気に入り取消	11-4
11.3 抽選お気に入り登録	11-5
11.4 抽選お気に入り取消	11-7
11.5 パスワード変更.....	11-8
11.6 メールアドレス登録.....	11-10



はじめに

施設を利用するまでの流れを説明します。



システムで提供するサービス

以下のサービスを提供しています。

インターネット



アドレス(URL)

多機能版

<https://www.yoyaku.city.matsuyama.ehime.jp/user/>

簡易版

<https://www.yoyaku.city.matsuyama.ehime.jp/eweb/>

スマートフォン



アドレス(URL)

<https://www.yoyaku.city.matsuyama.ehime.jp/sp/>

携帯電話



アドレス(URL)

<https://www.yoyaku.city.matsuyama.ehime.jp/k/>

確認メール



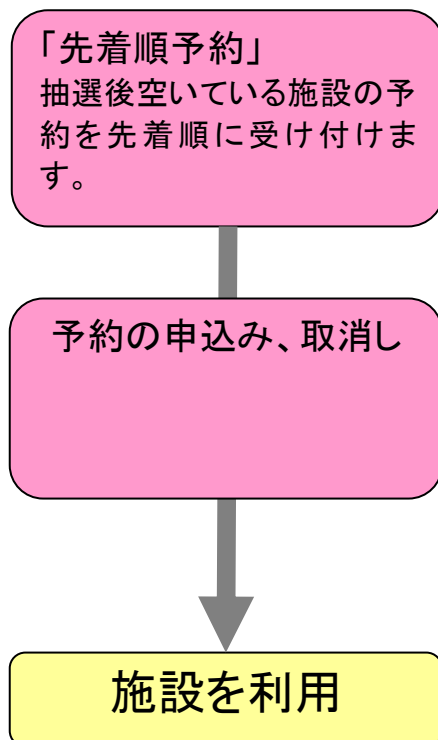
メールアドレスを登録すると申込み内容や抽選結果などをお知らせします。

発信元アドレス matsuyama_yoyaku@eprs.jp

施設を利用するまでの流れ

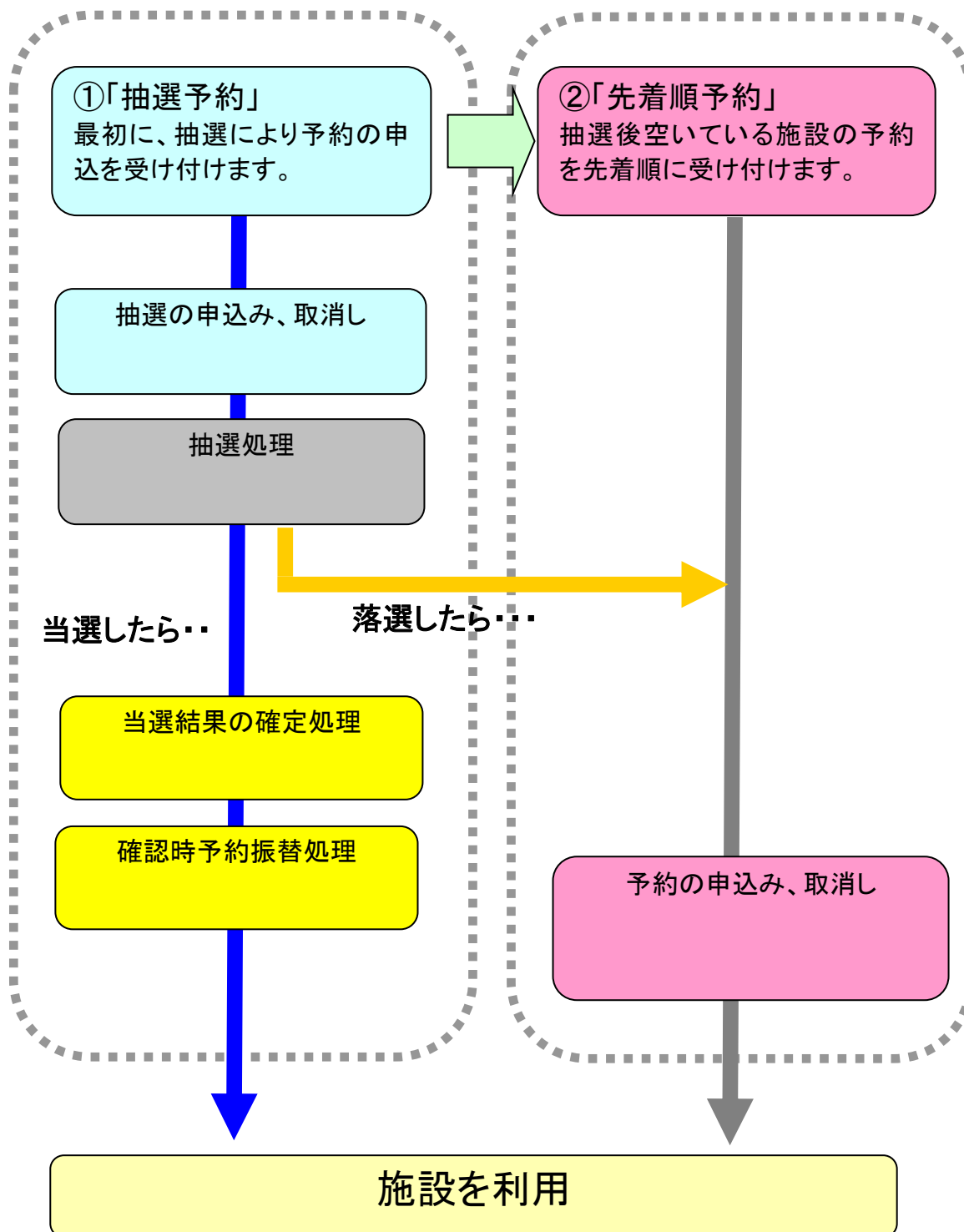
施設を利用するための予約方法は、「先着順予約」と「抽選予約」の2通りあります。

先着順予約の施設を利用する場合の流れ



抽選予約の施設を利用する場合の流れ

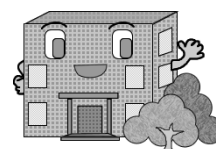
※ 抽選予約の施設は、予約が二段階になります。





第 1 章 トップ画面

第 1 章ではトップ画面について説明します。



1. トップ画面

施設予約システム(簡易版)にアクセスした際の最初に表示される画面です。

トップ画面では施設からのお知らせや、各ボタンをクリックすることにより様々な機能をご利用いただけます。利用者番号を取得済の方は、利用者番号・パスワードを入力して「ログイン」ボタンをクリックして施設予約等を行います。

以下のメニューは、利用者番号を取得していない方でもご覧いただけます。

- ・予約 2-1
- ・抽選 3-1

松山市公共施設案内予約システム つばきネット

文字サイズ変更 小 中 大 文字色、背景色を変更 緑 青 赤

ホーム 予約 抽選

お知らせ

ログイン

利用者番号(半角数字)

パスワード(半角英数字)

※パスワードを忘れた場合

ログイン

ご注意

- ・動作ブラウザ
 - Windows Microsoft Internet Explorer7.0 - 11.0
 - Windows Microsoft Edge
 - Windows Firefox
 - Windows Opera
 - Windows Chrome
 - MacOS Firefox
 - MacOS Opera
 - MacOS Safari
- ・上記ブラウザでの動作が保障されています
- ・ブラウザの動作条件
 - JavaScriptの実行が有効になっていること
 - Cookieの使用許可が有効になっていること
- ・ブラウザの「戻る」「進む」機能を使用すると、以降の動作は保障されません
- ・正常に動作しなくなった場合は、再びメニュー画面から操作しなおして下さい
- ・このサイトでは機種依存文字は使用できませんので、ご利用をお控え下さい
- ・当システムでは、30分間サーバとの通信がない状態(無操作の状態)が続くとタイムアウトとなりますので、ご注意ください

ボタン説明

予約

空き状況の検索画面を表示します。

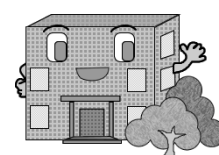
抽選

抽選対象施設を表示します。



第 2 章 空き状況の検索

第 2 章では空き状況検索の方法を説明します。



2. 空き状況の検索

利用者登録されていない方もご利用できます。

空き状況検索の流れを以下に説明します。

- ① 施設予約システムトップ画面より「予約」ボタンをクリックします。

- ② 施設の空き状況を検索する場合、条件を選択します。

- ・地域を絞り込んで検索する場合は、「地域から」ボタンをクリックします。③へ
- ・利用目的を絞り込んで検索する場合は、「利用目的から」ボタンをクリックします。⑤へ
- ・複数の条件を組み合わせで検索する場合は、「複合検索」ボタンをクリックします。⑨へ

ボタン説明

地域から
館選択画面を表示します。

利用目的から
利用目的分類画面を表示します。

複合検索
複合検索条件画面を表示します。

地域から検索(③～④)

利用したい館と施設で絞り込む場合はこちらが便利です。

- ③ 館の選択画面が表示されます。
いずれかの館(施設のまとまり)をクリックして選択します。

松山市公共施設案内予約システム つばきネット

文字サイズ変更 小 中 大 文字色・背景色変更 あ あ あ

ホーム 予約 抽選

地域 館 施設 一ヶ月検索結果 一週間検索結果

館選択

すべて

別府市民運動広場

湯月公園テニスコート

重信川ソフトボール場

南タ米公園グラウンド

奥タ谷公園グラウンド

コミゼン文化ホール

松山市民会館

男女共同参画推進センター

松山市北条市民会館

北条スポーツセンター

拓川市民運動広場

法橋運動広場

石手川南グラウンド

三津公園グラウンド

東大栗公園グラウンド

コミゼン企画展示ホール

松山城二之丸史跡庭園

北条ふるさと館

北条体育館

空港東第四公園テニスコート

河野別府公園

森松グラウンド

空港東第二グラウンド

コミゼン体育館

コミゼンこども館

中央公園

野外活動センター

もどる

- ④ 施設の選択画面が表示されます。
いずれかの施設をクリックして選択します。

松山市公共施設案内予約システム つばきネット

文字サイズ変更 小 中 大 文字色・背景色変更 あ あ あ

ホーム 予約 抽選

地域 館 施設 一ヶ月検索結果 一週間検索結果

施設選択

すべて

北条体育館
主観技場(南)1/2B

北条体育館
主観技場(北)1/2A

北条体育館
主観技場(南)1/2B

北条体育館
主観技場(北)1/2A

もどる

利用目的から検索(⑤～⑧)

利用目的が決まっている場合は
こちらが便利です。

- ⑤ 利用目的の選択画面が表示されます。
いずれかの利用目的分類(利用目的のまとまり)をクリックして選択します。

松山市公共施設案内予約システム つばきネット

サイトマップヘルプ

文字サイズ変更 小 中 大 文字色・背景色変更 あ あ あ

ホーム 予約 抽選

利用目的分類 利用目的 館 施設 一ヶ月検索結果 一週間検索結果

利用目的分類選択

球技	武道・格闘技	体操・ダンス	個人競技
団体競技	体育施設行事利用	会議・研修	展覧会・催し物
音楽	映画・ビデオ鑑賞	舞踏・演劇	趣味
ダンス	文化施設体育利用	その他	

もどる

- ⑥ 利用目的の選択画面が表示されます。
いずれかの利用目的をクリックして選択します。

松山市公共施設案内予約システム つばきネット

サイトマップヘルプ

文字サイズ変更 小 中 大 文字色・背景色変更 あ あ あ

ホーム 予約 抽選


利用目的分類 利用目的 館 施設 一ヶ月検索結果 一週間検索結果

利用目的選択

すべて	バドミントン	卓球	バレーボール
ソフトバレーボール	バスケットボール	ハンドボール	ドッチボール
ボートボール	フットサル	インディアカ	ラケットボール
テニス	ソフトテニス	フリーテニス	硬式野球
硬式野球(少年)	軟式野球	ソフトボール	サッカー
ゲートボール	グラウンドゴルフ	キックベースボール	スカッシュ/バレー
準硬式野球	ラグビー	その他(球技)	野球練習(試合不可)
ホッケー	ラクロス		

もどる

- ⑦ 館選択画面が表示されます。
いずれかの館(施設のまとまり)をクリックして選択します。

松山市公共施設案内予約システム  サイトマップ | ヘルプ

文字サイズ変更 小 **中** 大 文字色・背景色変更 あ あ あ

ホーム **予約** **抽選**


利用目的分類 利用目的 館 施設 一ヶ月検索結果 一週間検索結果

館選択

[すべて](#) [北条スポーツセンター](#) [北条体育館](#)
[コミセン体育館](#) [野外活動センター](#)

もどる

- ⑧ 施設選択画面が表示されます。
いずれかの施設をクリックして選択します。

松山市公共施設案内予約システム  サイトマップ | ヘルプ

文字サイズ変更 小 **中** 大 文字色・背景色変更 あ あ あ

ホーム **予約** **抽選**

利用目的分類 利用目的 館 施設 一ヶ月検索結果 一週間検索結果

施設選択

[すべて](#) [北条スポーツセンター
体育館全面](#) [北条スポーツセンター
体育館東面](#)
[北条スポーツセンター
体育館西面](#)

もどる

複合検索(⑨～⑭)

詳細まで決まっている場合はこちらが
便利です。

複合検索を使うと、地域、利用目的分類、利用目的、館、施設、年月日、曜日指定をまとめて条件に指定して検索できます。

- ⑨ 各ボタン(以下を参照)をクリックして条件を設定すると、ボタンの横に条件が表示されます。
必要なものについて設定を行ってください。

- ・地域 ⑩へ
- ・利用目的分類 ⑪へ
- ・利用目的 ⑫へ
- ・館 ⑬へ
- ・施設 ⑭へ

条件を設定後、「**検索開始**」ボタンをクリックします。
空き状況検索結果画面に進みます。 ⑯へ

松山市公共施設案内予約システム
つばきネット

文字サイズ変更 小 中 大

ホーム 予約 抽選

複合検索条件 一週間検索結果

複合検索

検索条件

地域	地域	すべて
利用目的分類	利用目的分類	すべて
利用目的	利用目的	すべて
館	館	すべて
施設	施設	すべて
年月日	2018年1月20日	
曜日指定	<input type="checkbox"/> 月曜日 <input type="checkbox"/> 火曜日 <input type="checkbox"/> 水曜日 <input type="checkbox"/> 木曜日 <input type="checkbox"/> 金曜日 <input type="checkbox"/> 土曜日 <input type="checkbox"/> 日曜日 <input type="checkbox"/> 祝日	

検索開始 リセット もどる

ボタン説明

地域

地域設定画面を表示します。

利用目的分類

利用目的分類画面を表示します
※ログイン後の画面では必須設定になります。

利用目的

利用目的画面を表示します
※ログイン後の画面では必須設定になります。

館

館設定画面を表示します。

施設

施設設定画面を表示します。

年月日

検索開始する使用日を指定します。

曜日指定

設定した年月日から指定した曜日のみの空き状況を表示します。
(1週間表示のみ有効)

検索開始

空き状況の検索結果画面に進みます。

リセット

全ての検索条件をクリアします。

⑩ いずれかの地域をクリックして選択します。

⑨(複合検索条件画面)へ

松山市公共施設案内予約システム
つばきネット

サイトマップヘルプ
文字サイズ変更 小 中 大
文字色・背景色変更 あ あ あ

ホーム 予約 抽選

地域選択

[松山市](#)

もどる

⑪ 利用目的分類画面が表示されます。

いずれかの利用目的分類(利用目的のまとまり)をクリックして選択します。

⑨(複合検索条件画面)へ

松山市公共施設案内予約システム
つばきネット

サイトマップヘルプ
文字サイズ変更 小 中 大
文字色・背景色変更 あ あ あ

ホーム 予約 抽選

利用目的分類選択

すべて	球技	武道・格闘技	体操・ダンス
個人競技	団体競技	体育施設行事利用	会議・研修
展覧会・催し物	音楽	映画・ビデオ鑑賞	舞踏・演劇
趣味	ダンス	文化施設体育利用	その他

もどる

- ⑫ 利用目的画面が表示されます。
いずれかの利用目的をクリックして選択します。 ⑨(複合検索条件画面)へ

松山市公共施設案内予約システム

つばきネット

サイトマップヘルプ

文字サイズ変更 小 中 大 文字色・背景色変更 あ あ あ

ホーム 予約 抽選

利用目的選択

すべて	バドミントン	卓球	バレーボール
ソフトバレーボール	バスケットボール	ハンドボール	ドッチボール
ボートボール	フットサル	インディアカ	ラケットボール
テニス	ソフトテニス	フリーテニス	硬式野球
硬式野球(少年)	軟式野球	ソフトボール	サッカー
ゲートボール	グラウンドゴルフ	キックベースボール	スカッシュ/バレー
準硬式野球	ラグビー	その他(球技)	野球練習(試合不可)
ホッケー	ラクロス		

もどる

- ⑬ いずれかの館(施設のまとまり)をクリックして選択します。 ⑨(複合検索条件画面)へ

松山市公共施設案内予約システム

つばきネット

サイトマップヘルプ

文字サイズ変更 小 中 大 文字色・背景色変更 あ あ あ

ホーム 予約 抽選


館選択

すべて	北条スポーツセンター	北条体育館
ヨミセン体育館	野外活動センター	

もどる

⑭ いずれかの施設をクリックして選択します。

⑨(複合検索条件画面)へ

松山市公共施設案内予約システム  サイトマップ | ヘルプ

文字サイズ変更 小 **中** 大 文字色・背景色変更 あ あ あ

ホーム **予約** **抽選**

施設選択

[すべて](#) [北条スポーツセンター
体育館全面](#) [北条スポーツセンター
体育館東面](#)

[北条スポーツセンター
体育館西面](#)

もどる

検索結果の確認

⑮ ④・⑧で施設から遷移した場合は一ヶ月の空き状況の検索結果画面が表示されます。

●または、▲ボタンクリックで一週間の空き状況の検索結果画面が表示されます。

ホーム 予約 抽選

利用目的分類 > 利用目的 > 館 > 施設 > 一ヶ月検索結果 > 一週間検索結果

施設空き状況一ヶ月表示

北条スポーツセンター
陸上競技場半面2

前の施設

次の施設

北条スポーツセンター
陸上競技場半面(東)

北条スポーツセンター 球技場全面 空き状況

前の月		2018年2月					次の月	
日曜日	月曜日	火曜日	水曜日	木曜日	金曜日	土曜日		
				1日	2日	3日		
4日	5日	6日	7日	8日	9日	10日		
11日	12日	13日	14日	15日	16日	17日		
18日	19日	20日	21日	22日	23日	24日		
25日	26日	27日	28日					

● 全て空き

▲ 一部空き

✕ 予約あり

休 休館日

保 保守日

開 一般開放

雨 雨天

— 受付期間外

もどる

ボタン説明

前施設、次施設

現在表示している施設の前後の施設の空き状況に切り替えます。

前月、翌月

表示月を前月、翌月に変更します。

⑯ ⑨で「検索開始」ボタンをクリックすると、空き状況の検索結果画面が表示されます。

- 選択した施設によって、検索結果画面の表示形式が異なります。
- (「時間貸し画面」「時間貸し画面」「面数時間貸し画面」「面数時間貸し画面」)
- ・「前施設」「次施設」ボタンで他の施設の検索結果を確認できます。
 - ・「前月」「翌月」「前週」「翌週」ボタンで別の月、週の検索結果を確認できます。
 - ・「ホーム」ボタンをクリックすると、トップ画面に戻ります。
 - ・施設のホームページを確認する場合、施設名をクリックします。
 - ・ログインしていない場合は、この画面からログインができます。

「時間貸し画面」

ホーム 予約 抽選

利用目的分類 > 利用目的 > 館 > 施設 > 一ヶ月検索結果 > 一週間検索結果

施設空き状況表示

拓川市民運動広場 拓川グラウンド 空き状況

2018年	2月16日 金曜日	2月17日 土曜日	2月18日 日曜日	2月19日 月曜日	2月20日 火曜日	2月21日 水曜日	2月22日 木曜日	
午前	空	済	済	空	空	空	空	空
午後	済	済	済	済	済	済	空	空

空 空き

済 予約あり

休 休館日

保 保守日

開 一般開放

雨 雨天

✕ 受付期間外

■ 時間外

前の月

前の週

次の週

次の月

予約をされる方は[ログイン](#)を行ってください。

もどる

ボタン説明

前施設、次施設

現在表示している施設の前後の施設の空き状況に切り替えます。

前月、翌月

前月、翌月に表示月を変更します。

前週、翌週

前週、翌週に表示週を変更します。

ログイン

利用者番号、パスワード入力画面へ遷移します。認証後は検索結果画面に戻ります。

「時間貸し画面」

松山市公共施設案内予約システム

つばきネット

文字サイズ変更 小 中 大

文字色、背景色を変更 緑 青 赤

サイトマップヘルプ

ホーム

予約

抽選

利用目的分類 > 利用目的 > 館 > 施設 > 一ヶ月検索結果 > 一週間検索結果

施設空き状況表示

北条スポーツセンター

陸上競技場半面2

前の施設

次の施設

北条スポーツセンター

球技場半面(東)

北条スポーツセンター 球技場 全面 空き状況

2月15日 木曜日	2月16日 金曜日	2月17日 土曜日	2月18日 日曜日	2月19日 月曜日	2月20日 火曜日	2月21日 水曜日	
	空 09時00分～ 10時00分					空	空
空 09時00分～ 17時00分	済 10時00分～ 12時00分		済 09時00分～ 17時00分		空 09時00分～ 10時00分	空 09時00分～ 10時00分	空
済 17時00分～ 20時00分	空 12時00分～ 17時00分	済 09時00分～ 21時00分	空 17時00分～ 18時00分	空 09時00分～ 19時00分	済 10時00分～ 12時00分	済 10時00分～ 12時00分	空
空 20時00分～ 21時00分	済 17時00分～ 19時00分		済 18時00分～ 20時00分	済 19時00分～ 21時00分	空 12時00分～ 19時00分	空 12時00分～ 19時00分	空
	空 19時00分～ 20時00分		空 20時00分～ 21時00分		済 19時00分～ 21時00分	済 19時00分～ 21時00分	空
	済 20時00分～ 21時00分						空
							空

前の月

前の週

次の週

次の月

予約をされる方は[ログイン](#)を行ってください。

もどる

ボタン説明

前施設、次施設

現在表示している施設の前後の施設の空き状況に切り替えます。

前月、翌月

前月、翌月に表示月を変更します。

前週、翌週

前週、翌週に表示週を変更します。

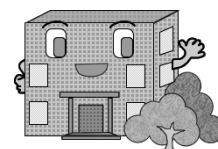
ログイン

利用者番号、パスワード入力画面へ遷移します。認証後は検索結果画面に戻ります。



第 3 章 抽選の一覧確認

第 3 章では抽選一覧確認の方法を説明します。



3. 抽選の一覧確認

利用者登録されていない方もご利用できます。

抽選一覧確認の流れを以下に説明します。

- ① 施設予約システムトップ画面より「抽選の一覧」ボタンをクリックします。

松山市公共施設案内予約システム
つばきネット

サイトマップ | ヘルプ

文字サイズ変更 小 中 大 文字色、背景色を変更 緑 青 赤

ホーム 予約 抽選

お知らせ ①

ログイン

利用者番号(半角数字)
パスワード(半角英数字)
[※パスワードを忘れた場合](#)
ログイン

- ② 抽選一覧画面が表示されます。
「ホーム」ボタンをクリックすると、トップ画面に戻ります。

松山市公共施設案内予約システム
つばきネット

サイトマップ | ヘルプ

文字サイズ変更 小 中 大 文字色、背景色を変更 緑 青 赤

ホーム 予約 抽選

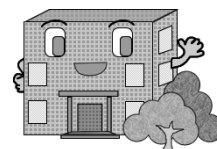
抽選一覧 ②

抽選一覧			
状態	分類	受付期間	対象日
受付前	松山中央公園	2018年2月1日～2018年2月28日	2018年4月
受付前	野外活動センター	2018年2月1日～2018年2月28日	2018年3月
受付前	グラウンド	2018年2月1日～2018年2月28日	2018年4月
受付前	テニスコート	2018年2月1日～2018年2月28日	2018年4月
受付前	屋内施設(体育館等)	2018年2月1日～2018年2月28日	2018年4月



第 4 章 ログイン

第 4 章ではログインの方法を説明します。



4. ログイン


①利用者情報を登録された方はトップ画面で利用者番号(半角数字)・パスワード(半角英数字混在、英字は大文字小文字を区別します)を入力し、「ログイン」ボタンをクリックすると、ログインすることができます。

ログイン後は、予約や抽選申込みのための登録されている方の専用メニュー画面へ進みます。

⇒第5章へ(5-1 ページ)

以下の画面は利用者番号を取得していない方(利用者登録をされていない方)でもご覧いただけます。

- ・施設の空き状況 第2章へ
- ・抽選の一覧 第3章へ

松山市公共施設案内予約システム
つばきネット


[サイトマップ](#) | [ヘルプ](#)
文字サイズ変更 小 中 大 文字色、背景色を変更 緑 青 赤

[ホーム](#) [予約](#) [抽選](#)

お知らせ

ログイン

利用者番号(半角数字)

パスワード(半角英数字)

② ※パスワードを忘れた場合

① ログイン

ボタン説明

※パスワードを忘れた場合

パスワードを忘れた場合にパスワード設定画面から再設定画面を呼び出します。


ログイン

登録されている方の専用メニュー画面を表示します。

②パスワードを忘れた場合は、パスワード再設定画面が表示されます。パスワード再設定には、すでにシステムにて登録済みのメールアドレスが必要になります。メールアドレスを登録していない方や、メールアドレスを忘れた方は、施設窓口でパスワードを再設定できます。利用者番号、登録済みメールアドレスを入力し、「確認メールを送信」ボタンをクリックするとパスワードの再設定画面(URL 添付)が登録済みメールアドレスに届きますので、パスワードの再設定を行います。

松山市公共施設案内予約システム

つばきネット



サイトマップヘルプ

文字サイズ変更 小 **中** 大

文字色、背景色を変更 緑 青 赤

[ホーム](#)
[予約](#)
[抽選](#)

パスワードの再設定

利用者番号(必須)	半角数字で入力してください。 <input type="text"/>
登録済みメールアドレス(必須)	半角英数字記号で入力してください。 <input type="text"/>

登録しているメールアドレスにパスワード再設定メールを送付いたします。
利用者番号とメールアドレスを入力して、「確認メール送信」ボタンをクリックしてください。
メールアドレスを登録されていない場合、または登録したメールアドレスがご不明な場合は登録窓口までお越しください。

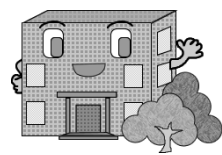
迷惑メール対策を行なっている場合、**eprs.jp**ドメインからのメールを受信できるように設定してください。

確認メール送信



第 5 章 登録されている方の専用メニュー

第 5 章では登録されている方の専用メニューを説明します。




5. 登録されている方の専用メニュー

利用者登録されている方のみご利用になれます。

ログインすると、登録されている方の専用メニューが表示されます。
ボタンをクリックすると以下の画面に移ります。

機能	ページ	機能	ページ
予約の申込み	6. 1へ	予約お気に入り登録	11. 1へ
予約の取消	7. 1へ	予約お気に入り取消	11. 2へ
予約の確認	7. 2へ	抽選お気に入り登録	11. 3へ
抽選の申込み	8. 1へ	抽選お気に入り取消	11. 4へ
抽選申込みの取消	9. 1へ	パスワード変更	11. 5へ
抽選申込みの確認	9. 2へ	メールアドレス登録	11. 6へ
抽選結果の確認	10. 1へ		

松山市公共施設案内予約システム
つばきネット


富士通テスト様
[サイトマップ](#) [ヘルプ](#) [ログアウト](#)
文字サイズ変更 小 中 大 文字色、背景色を変更 緑 青 赤

[ホーム](#) [予約](#) [抽選](#)

予約
[予約の申込み](#)
[予約の取消](#)
[予約の確認](#)

抽選
[抽選の申込み](#)
[抽選申込みの取消](#)
[抽選申込みの確認](#)
[抽選結果の確認](#)
[確認済の当選確認](#)

その他
[予約お気に入り登録](#)
[予約お気に入り取消](#)
[抽選お気に入り登録](#)
[抽選お気に入り取消](#)
[パスワード変更](#)
[メールアドレス登録](#)

ボタン説明

予約の申込み

空き状況の検索画面を表示します。

予約の取消

予約取消一覧画面を表示します。

予約の確認

予約の確認一覧画面を表示します。

抽選の申込み

抽選申込み条件設定画面を表示します。

抽選申込みの取消

抽選申込みの取消画面を表示します。

抽選申込みの確認

抽選申込みの一覧画面を表示します。

抽選結果の確認

当選・落選結果の確定を行う画面へ遷移します。

ボタン説明

確認済みの当選確認

当選済みの当選明細を表示します。

予約お気に入り登録

予約受付時の館、施設などをお気に入り登録します。

予約お気に入り取消

予約のお気に入り明細を削除します。

抽選お気に入り登録

抽選申込み時の抽選分類などをお気に入り登録します。

抽選お気に入り取消

抽選のお気に入り明細を削除します。

パスワード変更

利用者メニュー(条件設定)画面を表示します。

メールアドレス登録

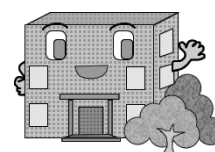
メールアドレスを登録します。



第 6 章 予約の申込み

第 6 章では予約の申込み方法について説明します。

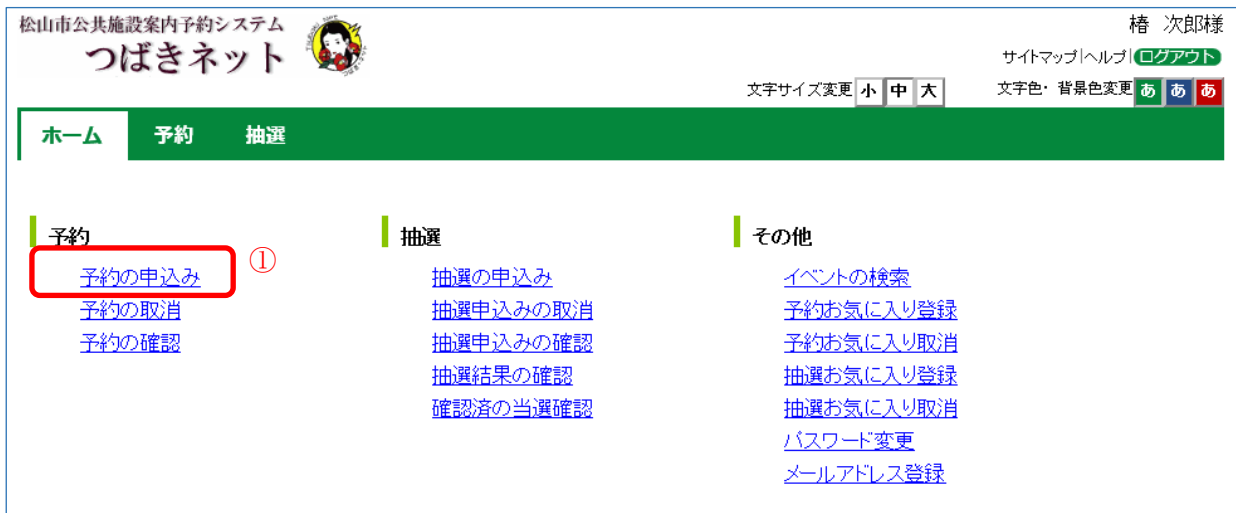
6.1 予約の申込み



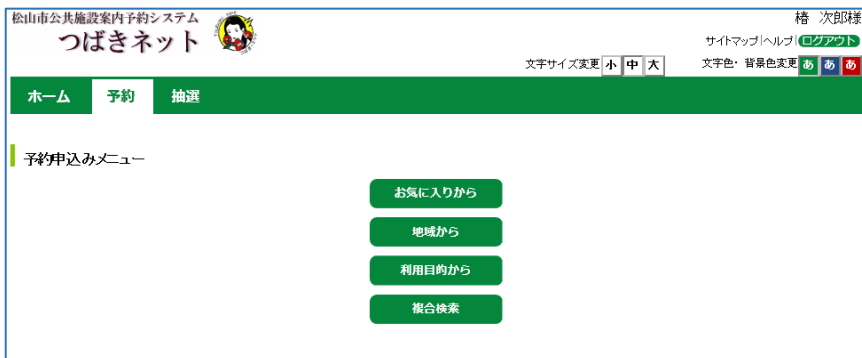
6. 予約の申込み

6.1 予約の申込み

- ① 登録されている方の専用メニューから「予約の申込み」ボタンをクリックします。



- ② 空き状況の検索画面が表示されます。
第2章の手順で、施設の空き状況検索を行います。
※「お気に入り条件検索」の条件設定については、「第11章 11.1」を参照してください。



ボタン説明

お気に入りから

お気に入り条件検索画面を表示します。お気に入り設定した内容から空き状況検索結果にダイレクト表示します。

地域から

地域検索画面を表示します。

利用目的から

利用目的分類画面を表示します。

複合検索

複合検索条件画面を表示します。

- ③ 空き状況の検索結果画面が表示されたら、予約したい日付、時間帯の箇所をクリックして「空」を☆印に変えます(空き状況マークの説明は画面左側に表示されています)。

- ・検索条件に当てはまる結果(日付、施設)だけが表示されます。
- ・施設によって検索結果画面の表示形式が異なります。
画面は、時間帯貸し施設の空き状況検索結果画面です。
- ・「次施設」、「前施設」、「前週」、「翌週」などのボタンで表示を切り替え、別の施設や日付の予約をまとめて行うこともできます。

予約する箇所をすべて☆印に変えたら「申込み」ボタンをクリックします。

松山市公共施設案内予約システム つばきネット

ホーム 予約 抽選

複合検索条件 一週間検索結果 内容確認 予約完了

施設空き状況表示

予約の申込みができます。
予約を申し込むには空気をクリックして申込みボタンを押します。

次施設 コミセン体育館 サブ全面

2018年 2月9日 金曜日 2月10日 土曜日 2月11日 日曜日 2月12日 月曜日 2月13日 火曜日 2月14日 水曜日 2月15日 木曜日

	2月9日 金曜日	2月10日 土曜日	2月11日 日曜日	2月12日 月曜日	2月13日 火曜日	2月14日 水曜日	2月15日 木曜日	
午前	空	空	空	☆	空	空	空	空 空
午後	空	空	空	☆	空	空	空	☆ 予約あり
夜間	空	空	済	空	空	空	空	☆ 選択中

休館日 保守日 一般開放 雨天

前の月 前の週 次の週 次の月

③ 申込み 申込み中止 もどる

クリック

ボタン説明

前施設、次施設

空き状況表示している施設の前後の施設に空き状況を切り替えることができます。

前月、翌月

前月、翌月に表示月を変更します。

前週、翌週

前週、翌週に表示週を変更します。

申込み

予約申込みのため、予約内容確認画面を表示します。

申込み中止

全ての選択をクリアします。

- ④ 予約内容確認画面が表示されます。
※予約明細が複数に分かれるとき(施設や日付を複数選択したとき)は複数行で表示されます。
利用目的を設定するため、「目的」ボタンをクリックします。

松山市公共施設案内予約システム つばきネット

ホーム 予約 抽選

複合検索条件 一週間検索結果 内容確認 予約完了

予約内容確認

1件目の予約内容

利用日	2018年2月12日 月曜日
利用時間	08時00分～17時00分
館	コミセン体育館
施設	メイン1/3A ④
利用目的(必須)	目的選択
催し物名	全角文字で入力
利用人数(必須)	半角数字で入力

申込み 申込み中止

- ⑤ 利用目的分類選択画面が表示されます。
いずれかの利用目的分類(利用目的のまとまり)をクリックして選択します。

- ⑥ 利用目的選択画面が表示されます。
いずれかの利用目的をクリックして選択します。

- ⑦ 利用目的が設定された状態で、予約内容確認画面が表示されます。
- ・利用人数を入力します。
 - ・予約明細が複数に分かれるとき(施設や日付を複数選択したときなど)は複数行で表示されます。それぞれの行について、④～⑦の手順で入力を行ってください。
- すべての明細に利用人数を設定し、「申込み」ボタンをクリックします。
※利用申込回数の制限を超過している場合は、予約申込できません。

1件目の予約内容	
利用日	2018年2月12日月曜日
利用時間	00時00分～17時00分
館	コミゼン体育館
施設	メイン1/3A
利用目的(必須)	目的選択 バレーボール
催し物名	全角文字で入力 練習
利用人数(必須)	半角数字で入力 20

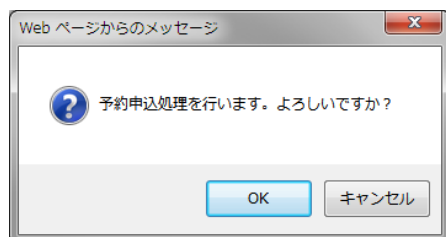
ボタン説明

目的
利用目的分類設定画面を表示します。

申込み
予約を申込みます。

申込み中止
空き状況の検索結果画面に戻ります。

- ⑧ 確認メッセージが表示されます。
よろしければ「OK」ボタンをクリックします。



- ⑨ 予約完了画面が表示されます。
予約番号や予約内容が表示されていますので、内容を確認してください。

以上で施設の予約申込みは完了となります。

- ・「ホーム」ボタンをクリックすると、登録されている方の専用メニュー画面に戻ります。
- ・「終了」ボタンをクリックすると、登録されている方の専用メニュー画面に戻ります。

松山市公共施設案内予約システム

つばきネット

サイトマップヘルプ

ログイン

文字サイズ変更

小

中

大

文字色

背景色変更

あ

あ

あ

ホーム

予約

抽選

複合検索条件 一週間検索結果 内容確認 予約完了

予約完了

1件目の予約内容

予約番号	2017000090
利用日	2018年2月12日月曜日
時間	08時00分～17時00分
館	コミセン体育館
施設	メイン1／3A
利用目的	バレーボール
催し物名	練習
利用人数	20人
利用料金	—
キャンセル	キャンセル限界日2018年2月11日曜日23時59分

コミセン体育館利用上の注意

- ・予約申込みが完了しました。
- ・利用日までに各施設の管理事務所で利用申請と使用料の納付が必要です。
- ・予約した施設等を利用しない場合は、必ず予約の取消しを利用者本人が利用日前日までに行ってください。

終了

ボタン説明

終了

施設予約システムトップ画面に戻ります終了する場合は、必ず押してください。

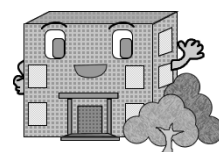


第 7 章 予約の取消し・確認

第 7 章では予約の取消し・確認の方法を説明します。

7.1 予約の取消し

7.2 予約の確認



7. 予約の取消し・確認

7.1 予約の取消し

- ① 登録されている方の専用メニュー画面の「予約の取消」ボタンをクリックします。

- ② 予約取消一覧画面が表示されます。
取り消したい予約をクリックして選択し、「取消」ボタンをクリックします。

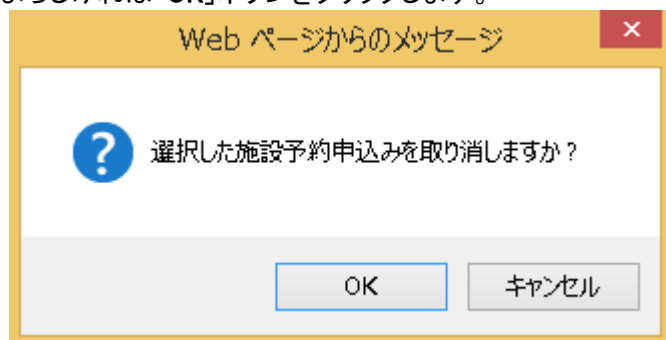
ボタン説明

選択
取り消す予約を設定します

取消
予約取消しを行います

選択中止
全ての選択をクリアします

- ③ 確認画面が表示されます。
よろしければ「OK」ボタンをクリックします。



- ④ 予約取消完了画面が表示されます。

予約の取消しは完了となります。

終了する場合は「終了」ボタンをクリックしてください。登録されている方の専用メニュー画面に戻ります。

松山市公共施設案内予約システム

つばきネット

テスト団体様

[サイトマップ](#) | [ヘルプ](#) | [ログアウト](#)

文字サイズ変更

小

中

大

文字色、背景色を変更

緑

青

赤

ホーム

予約

抽選

予約取消 > 予約取消完了

予約取消完了

今回取消を行った予約

利用日	時間	館	施設	利用目的	利用人数	催し物名
2018年2月14日 水曜日	09時00分～13時00分	北条スポーツセンター	野球場A	軟式野球	12人	

終了

ボタン説明

終了

施設予約システムトップ画面に戻ります。終了する場合は必ず押してください。

7.2 予約の確認

- ① 登録されている方の専用メニュー画面の「予約の確認」ボタンをクリックします。

松山市公共施設案内予約システム つばきネット

テスト団体様
サイトマップヘルプ ログアウト
文字サイズ変更 小 中 大 文字色、背景色を変更 緑 青 赤

ホーム 予約 抽選

予約 抽選 その他

予約の申込み
予約の取消
予約の確認 ①
抽選の申込み
抽選申込みの取消
抽選申込みの確認
抽選結果の確認
確認済の当選確認

予約お気に入り登録
予約お気に入り取消
抽選お気に入り登録
抽選お気に入り取消
パスワード変更
メールアドレス登録

- ② 予約の確認一覧画面が表示されます。
 以上で予約の確認は完了となります。
 終了する場合は「もどる」ボタンをクリックしてください。登録されている方の専用メニュー画面に戻ります。

松山市公共施設案内予約システム つばきネット

テスト団体様
サイトマップヘルプ ログアウト
文字サイズ変更 小 中 大 文字色、背景色を変更 緑 青 赤

ホーム 予約 抽選

予約受付一覧

予約一覧

予約番号	利用日	時間	館	施設	利用目的	利用人数	催し物名	支払状況	施設利用料金
2017200003	2018年2月15日 木曜日	15時00分～16時00分	北条体育館	主競技場(南)1/2B	バレーボール	5人	-	支払前	-
2017200002	2018年2月16日 金曜日	09時00分～13時00分	北条スポーツセンター	野球場A	軟式野球	13人	-	支払前	-
2017200004	2018年2月16日 金曜日	16時00分～17時00分	北条体育館	主競技場全面	拳法	4人	-	支払前	-

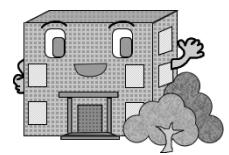
1

もどる



第 8 章 抽選の申込み

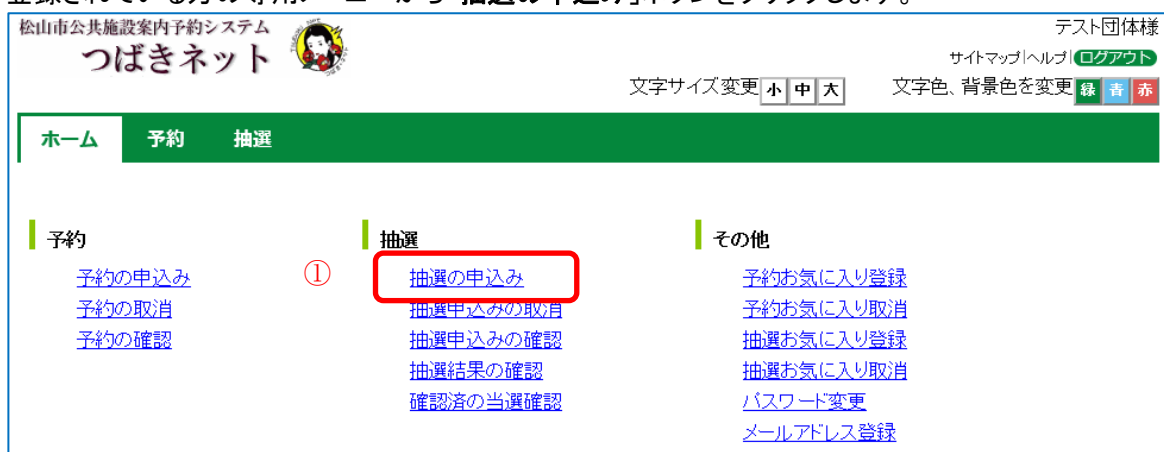
第 8 章では抽選の申込み方法を説明します。



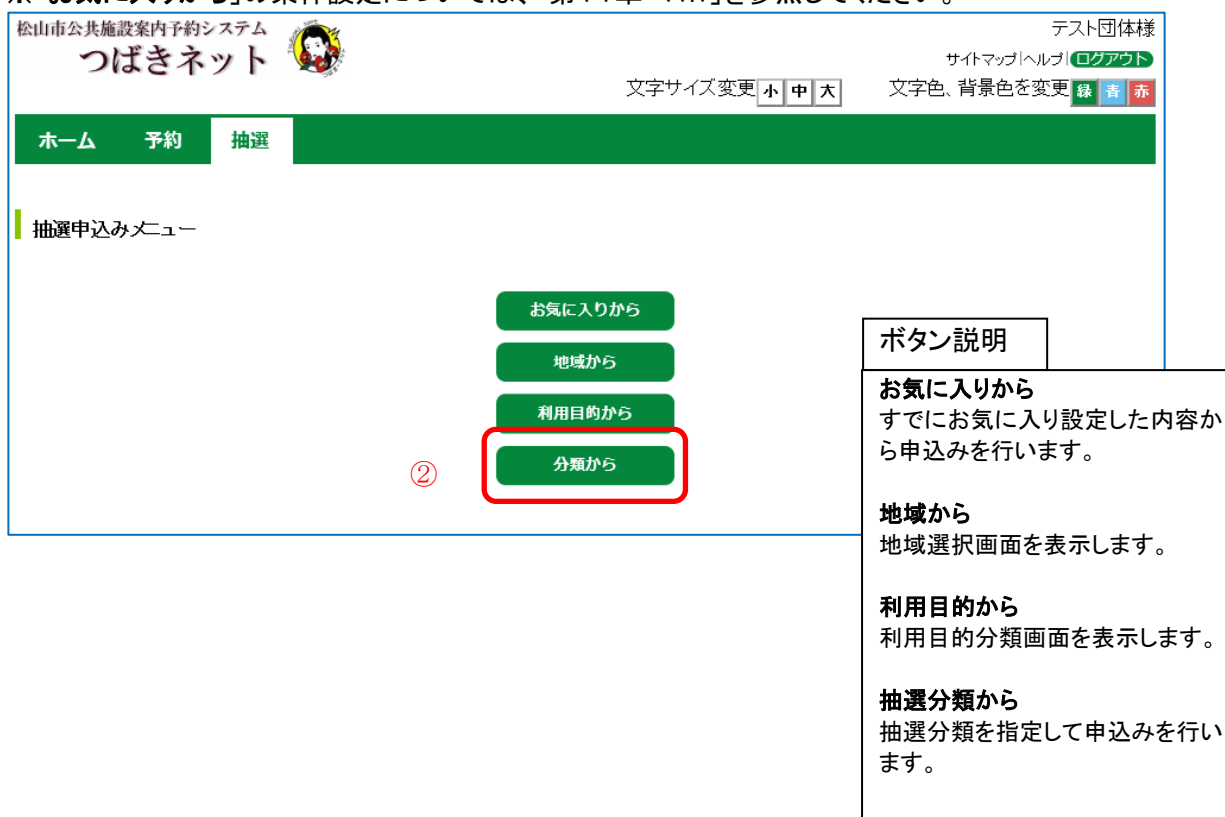
8. 抽選の申込み

8.1 抽選申込み

- ① 登録されている方の専用メニューから「抽選の申込み」ボタンをクリックします。



- ② 抽選申込み条件設定画面が表示されます。
抽選申込みの検索方法を選択できます。ここでは「分類から」を指定します。
※「お気に入りから」の条件設定については、「第11章 11.1」を参照してください。



- ③ 抽選分類一覧画面が表示されます。
抽選申込みをする施設の「申込み」ボタンをクリックします。

松山市公共施設案内予約システム
つばきネット

テスト団体様
[サイトマップ](#) | [ヘルプ](#) | [ログアウト](#)
文字サイズ変更 小 **中** 大 文字色、背景色を変更 緑 青 赤

[ホーム](#) [予約](#) **[抽選](#)**

分類 > 館 > 施設 > 利用日時 > 内容確認 > 完了

抽選分類選択

大分類	受付期間	対象日	状態	申込み
松山中央公園	2018年1月1日～2018年1月31日	2018年3月1日～2018年3月31日	確認中	-
野外活動センター	2018年1月1日～2018年1月31日	2018年2月1日～2018年2月28日	受付済	③ -
グラウンド	2018年1月1日～2018年1月31日	2018年3月1日～2018年3月31日	受付済	-
テニスコート	2018年2月1日～2018年2月28日	2018年4月1日～2018年4月30日	受付中	申込み
屋内施設(体育館等)	2018年1月1日～2018年1月31日	2018年3月1日～2018年3月31日	確認中	-

[もどる](#)

ボタン説明
申込み
抽選施設選択画面を表示します。

- ④ 抽選館選択画面が表示されます。
抽選申込みをする館をクリックして選択します。

松山市公共施設案内予約システム
つばきネット

テスト団体様
[サイトマップ](#) | [ヘルプ](#) | [ログアウト](#)
文字サイズ変更 小 **中 大 文字色、背景色を変更 緑 青 赤**

[ホーム](#) [予約](#) **[抽選](#)**

分類 > **館** > 施設 > 利用日時 > 内容確認 > 完了

館選択

分類	館	施設	利用日	開始時間	終了時間	利用面数
テニスコート						

[空港東第四公園コート](#) [湯月公園テニスコート](#) [河野別府公園コート](#)

[もどる](#)

- ⑤ 抽選施設選択画面が表示されます。
抽選申込みをする施設をクリックして選択します。

松山市公共施設案内予約システム
つばきネット

テスト団体様
[サイトマップ](#) | [ヘルプ](#) | [ログアウト](#)
文字サイズ変更 小 **中 大 文字色、背景色を変更 緑 青 赤**

[ホーム](#) [予約](#) **[抽選](#)**

分類 > 館 > **施設** > 利用日時 > 内容確認 > 完了

施設選択

分類	館	施設	利用日	開始時間	終了時間	利用面数
テニスコート	空港東第四公園コート					

[場所指定なし\(1面\)](#) [テニスコート1](#) [テニスコート2](#)
[テニスコート3](#) [テニスコート4](#) [テニスコート5](#)
[テニスコート6](#) [テニスコート7](#) [テニスコート8](#)

[もどる](#)

ボタン説明
申込み
館、施設名を選択します。

- ⑥ 抽選利用日時間設定画面が表示されます。
- ・利用面数を入力します。
 - ・抽選の申込みをしたい利用日と時間帯の箇所をクリックして選択します。
(選択するとマークが「選」に変わります。)
 - ・「前週」、「翌週」などのボタンで表示する週を切り替えることができます。

松山市公共施設案内予約システム
つばきネット

テスト団体様
[サイトマップ](#) [ヘルプ](#) [ログアウト](#)
文字サイズ変更 小 **中** 大 文字色、背景色を変更 緑 青 赤

[ホーム](#) [予約](#) [抽選](#)

利用目的分類 > 利用目的 > 分類 > 館 > 施設 > **利用日時** > 内容確認 > 完了

利用日時設定
各時間帯ごとの当選可能数/申込総数を表示しています。利用時間帯の数字を押してください。
※数字は、現在の当選可能な件数/第1希望の申込み件数を表示しています。
※申込みが999件以上の場合は全て「999」と表示されます。

選択状況

分類	館	施設	利用日	開始時間	終了時間	利用面数
屋内施設(体育館等)	北条体育館	武道場				

空き状況

	4月24日 火曜日	4月25日 水曜日	4月26日 木曜日	4月27日 金曜日	4月28日 土曜日	4月29日 日曜日 祝日	4月30日 月曜日 祝日	
9:00-10:00	1/0	1/0	1/0	1/0	1/0	1/0	1/0	申込不可
10:00-11:00	1/0	1/0	1/0	1/0	1/0	1/0	1/0	休館日
11:00-12:00	1/0	1/0	1/0	1/0	1/0	1/0	1/0	保守日
12:00-13:00	1/0	1/0	1/0	1/0	1/0	1/0	1/0	一般開放
13:00-14:00	1/0	1/0	1/0	1/0	1/0	1/0	1/0	雨天
14:00-15:00	1/0	1/0	1/0	1/0	1/0	1/0	1/0	
15:00-16:00	1/0	1/0	1/0	1/0	1/0	1/0	1/0	
16:00-17:00	1/0	1/0	1/0	1/0	1/0	1/0	1/0	
17:00-18:00	1/0	1/0	1/0	1/0	1/0	1/0	1/0	
18:00-19:00	1/0	1/0	1/0	1/0	1/0	1/0	1/0	
19:00-20:00	1/0	1/0	1/0	1/0	1/0	1/0	1/0	
20:00-21:00	1/0	1/0	1/0	1/0	1/0	1/0	1/0	

ボタン説明
利用面数
空き利用面数を表示します。分子は最大申し込み枠数、分母は申し込み数を表示します。

前の週、次の週
前週、次週を表示します。

先頭週
月の先頭の週を表示します。

最終週
月の最終週を表示します。

申込み
次の画面を表示します。

申込み中止
一つ前の画面に戻ります。

先頭週 前の週
申込み 申込み中止 もどる

選択した内容を確認し、よろしければ「申込み」ボタンをクリックします。

- ⑦ 抽選申込み確認画面が表示されます。
利用目的を設定するため、「利用目的」ボタンをクリックします。
※受付済みの抽選申込みがある場合、内容が一覧に表示されます。

松山市公共施設案内予約システム
つばきネット

テスト団体様
[サイトマップ](#) | [ヘルプ](#) | [ログアウト](#)
文字サイズ変更 小 **中** 大 文字色、背景色を変更 緑 青 赤

[ホーム](#) [予約](#) [抽選](#)

利用目的分類 > 利用目的 > 分類 > 館 > 施設 > 利用日時 > **内容確認** > 完了

抽選申込み

下記の条件で抽選申込みを行います。

分類	館	施設	利用日	時間	利用面数
屋内施設(体育館等)	北条体育館	武道場	2018年4月27日 金曜日	09時00分～10時00分	1面

入力項目

利用目的(必須)	<div>目的選択</div> <div>柔道</div> <div>⑦</div>
利用人数(必須)	<div>半角数字で入力</div> <div><input type="text"/> 人</div>
催し物名	<div>全角文字で入力</div> <div><input type="text"/></div>
申込番号、希望番号	<div><input type="text"/></div>

申込み

もどる

ボタン説明

利用目的
抽選利用目的分類の設定画面を表示します。

利用人数
利用人数に入力する値を設定します。

- ⑧ 抽選利用目的分類の選択画面が表示されます。
いずれかの利用目的分類(利用目的のまとまり)をクリックして選択します。

松山市公共施設案内予約システム
つばきネット

テスト団体様
[サイトマップ](#) | [ヘルプ](#) | [ログアウト](#)
文字サイズ変更 小 **中 大 文字色、背景色を変更 緑 青 赤**

[ホーム](#) [予約](#) [抽選](#)

利用目的分類選択

武道・格闘技

ダンス

もどる

- ⑨ 抽選利用目的の選択画面が表示されます。
いずれかの利用目的をクリックして選択します。

- ⑩ 利用目的が設定された状態で、抽選申込み確認画面が表示されます。
- ・利用人数を入力します。
 - ・申込番号、希望番号欄で「申込番号〇、希望番号〇」を選択します。1抽選分類に対して5申込み、1希望まで申込みできます。
- ※申込みの順番は、抽選結果に影響ありません。

分類	館	施設	利用日	時間	利用面数
屋内施設(体育館等)	北条体育館	武道場	2018年4月27日 金曜日	09時00分～10時00分	1面

下記の条件で抽選申込みを行います。

入力項目	
利用目的(必須)	目的選択 柔道
利用人数(必須)	半角数字で入力 12 人
催し物名	全角文字で入力
申込番号、希望番号	申込番号1、希望番号1

⑨ 申込み もどる

ボタン説明

目的選択

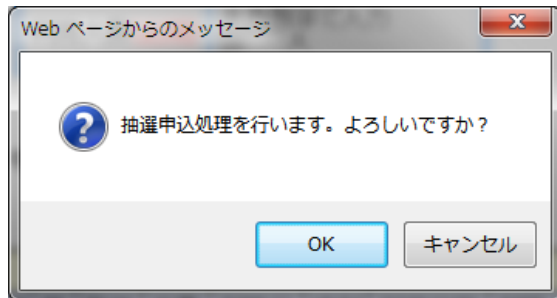
利用目的を設定します。

申込み

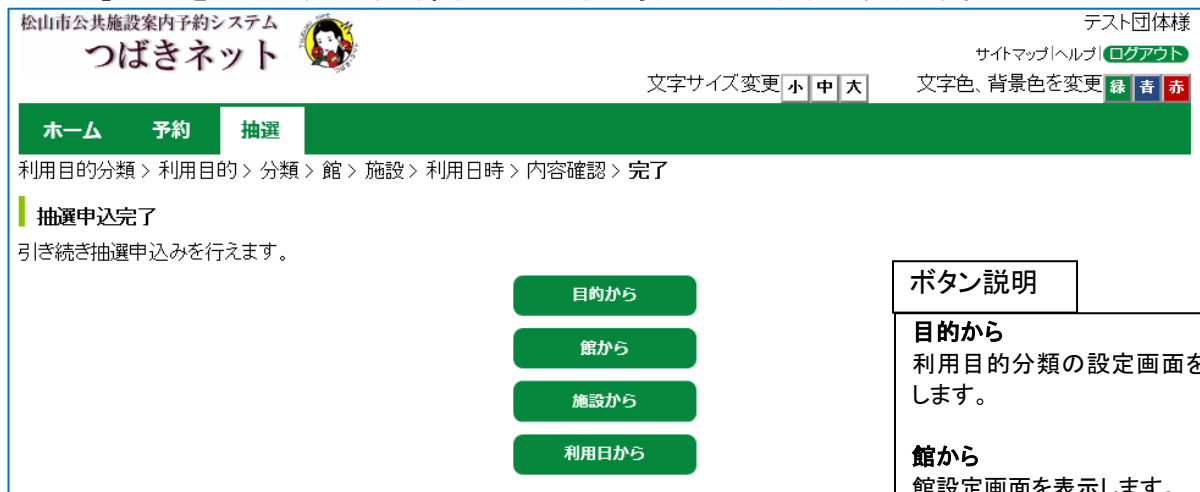
画面に表示された内容で申し込みを行います。

- ⑪ 抽選申込み確認画面が表示されます。
よろしければ「OK」ボタンをクリックします。

※抽選申込の制限を超過している場合は、抽選申込できません。



- ⑫ 以上で抽選の申込みは完了となります。
「ホーム」ボタンをクリックすると、登録されている方の専用メニュー画面に戻ります。



ボタン説明

目的から

利用目的分類の設定画面を表示します。

館から

館設定画面を表示します。

施設から

施設設定画面を表示します。

利用日から

抽選利用日時間設定画面を表示します。

- 【補足】 抽選申込みが完了すると、引き続き別の抽選申込みができます。
以下のいずれかのボタンをクリックし、条件を設定して抽選申込みを行ってください。
・目的から ・館から ・施設から ・利用日から

※例えば、館、施設とも前回の申込みと同じ内容で利用日のみ変えて申込みたい場合は、
「利用日から」ボタンをクリックします。

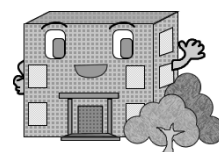


第 9 章 抽選申込みの取消し・確認

第 9 章では抽選申込みの取消し・確認の方法を説明します。

9.1 抽選申込みの取消し

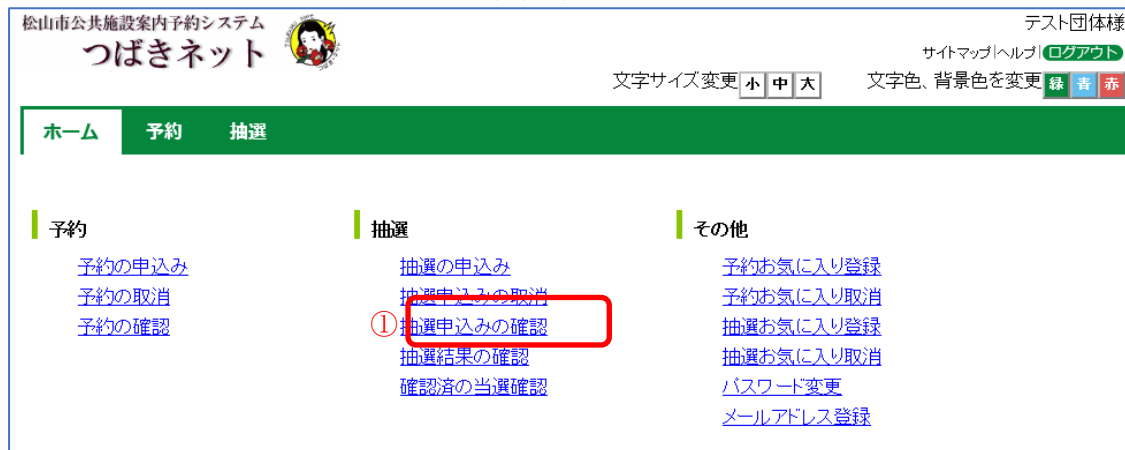
9.2 抽選申込みの確認



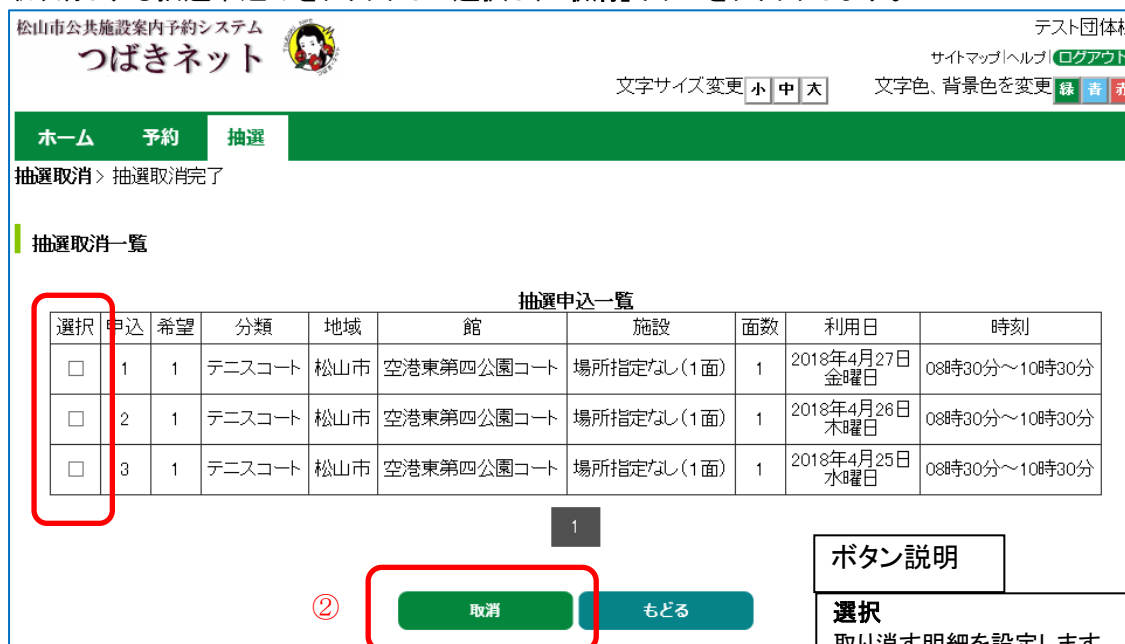
9. 抽選申込みの取消し・確認

9.1 抽選申込みの取消し

- ① 登録されている方の専用メニュー画面の「抽選申込みの取消」ボタンをクリックします。



- ② 抽選申込みの取消画面が表示されます。
取り消しする抽選申込みをクリックして選択し、「取消」ボタンをクリックします。



ボタン説明

選択

取り消す明細を設定します。

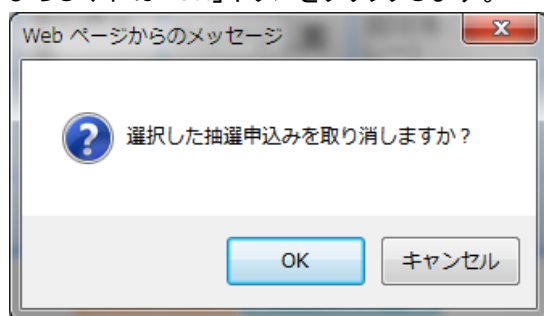
取消

抽選申込みを取消します。

ページ数

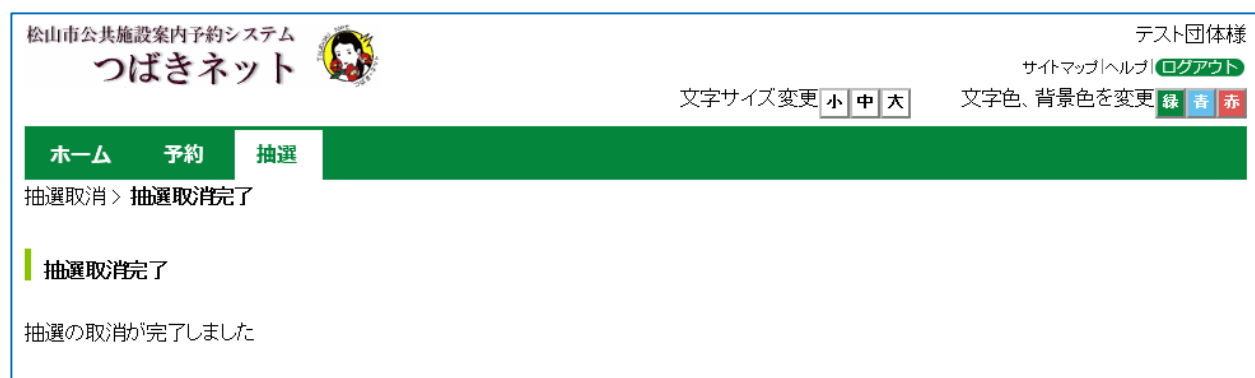
ページ切り替えを行います。申し込みが複数ある場合は表示されます。

- ③ 確認画面が表示されます。
よろしければ「OK」ボタンをクリックします。



- ④ 抽選申込み取消完了画面が表示されます。
以上で抽選申込みの取消しは完了となります。

「ホーム」ボタンをクリックすると、登録されている方の専用メニュー画面に戻ります。



9.2 抽選申込みの確認

- ① 登録されている方の専用メニュー画面の「抽選申込みの確認」ボタンをクリックします。



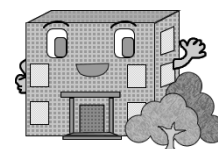
- ② 抽選申込みの一覧画面が表示されます。
 以上で抽選申込みの確認は完了となります。
 「もどる」ボタンをクリックすると、登録されている方の専用メニュー画面に戻ります。





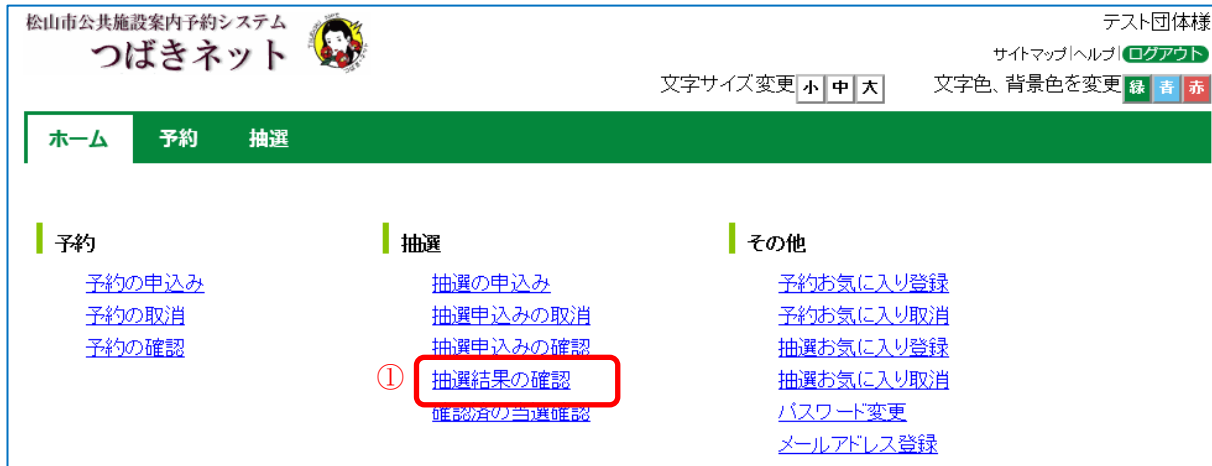
第 10 章 抽選結果の確認

第10章では抽選結果の確認方法を説明します



10. 抽選結果の確認

- ① 登録されている方の専用メニュー画面の「抽選結果の確認」ボタンをクリックします。



- ② 抽選結果画面が表示されます。
 当選した申し込み結果は、「未確定」と「確認済」に分かれて表示されます。
 また、落選した申し込みは、確認済の当選結果に表示されます。
 当選した申し込みを選択し、「確認」ボタンをクリックします。

選択	館名	施設名	面数	利用日	時刻	利用料金
<input type="checkbox"/>	湯月公園テニスコート	アンツーカー1	1	2018年4月3日 火曜日	10時30分～12時30分	-
<input type="checkbox"/>	湯月公園テニスコート	アンツーカー2	1	2018年4月15日 日曜日	10時30分～12時30分	-
<input type="checkbox"/>	空港東第四公園テニスコート	テニスコート1	1	2018年4月25日 水曜日	08時30分～10時30分	-
<input type="checkbox"/>	空港東第四公園テニスコート	テニスコート1	1	2018年4月26日 木曜日	08時30分～10時30分	-

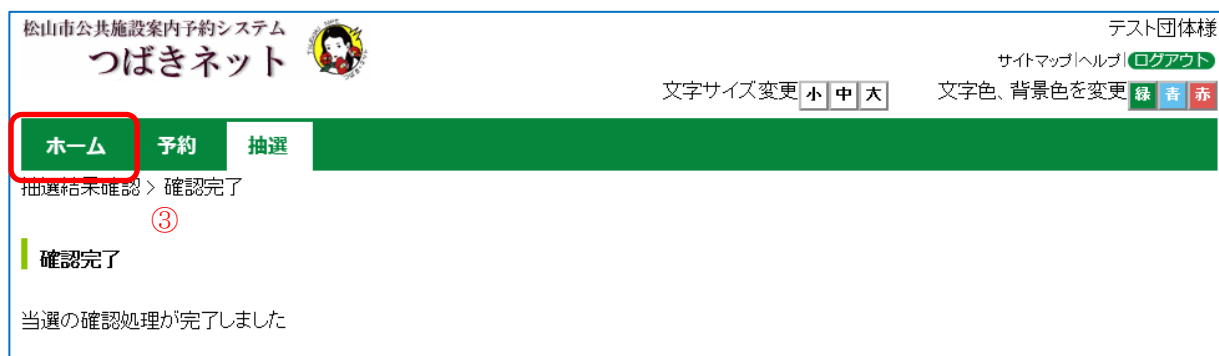
ボタン説明

選択
 確定する当選結果を設定します。

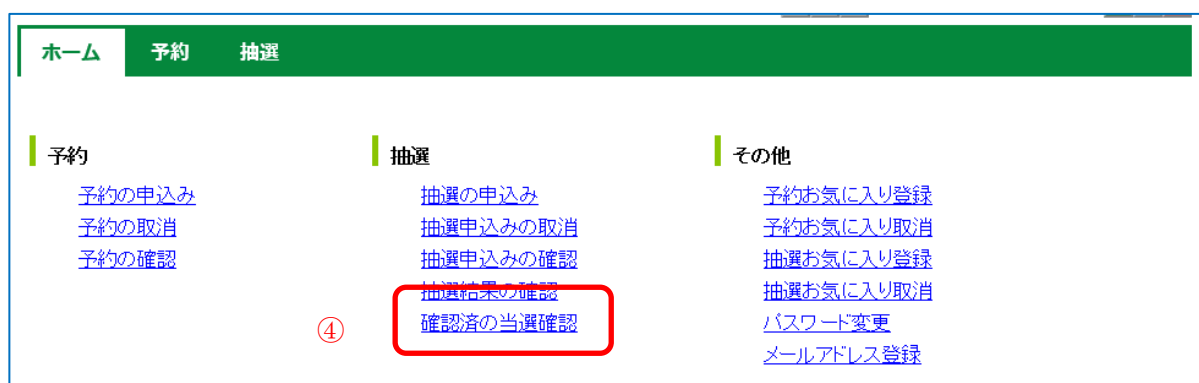
確認
 当選結果を確定します。

選択中止
 全ての選択をクリアします。

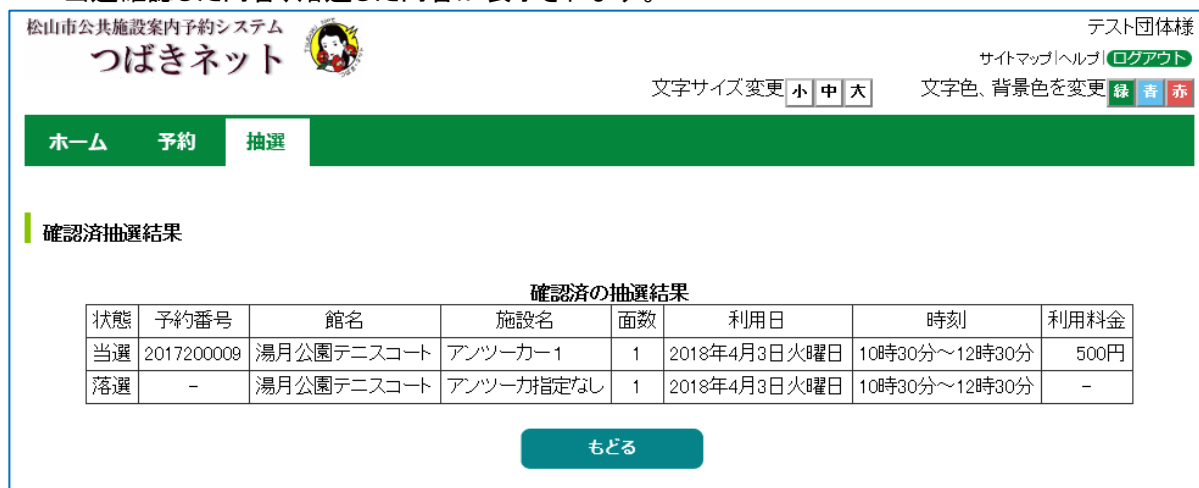
- ③ 当選結果の確認を行うことで、自動で予約に振り替えられます。確認済みの内容確認は、ホームに戻って「確認済の当選確認」メニューから入ります。
※確認期間中に当選結果を確認しなかった場合は、当選の権利が放棄されます。



- ④ 当選結果の確認後は、ホーム画面の「確認済の当選確認」から確認することができます。



当選確認した内容、落選した内容が表示されます。





第 11 章 利用者個別設定

第 11 章では、利用者個別設定の方法を説明します。

11.1 予約お気に入り登録

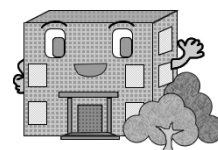
11.2 予約お気に入り取消

11.3 抽選お気に入り登録

11.4 抽選お気に入り取消

11.5 パスワード変更

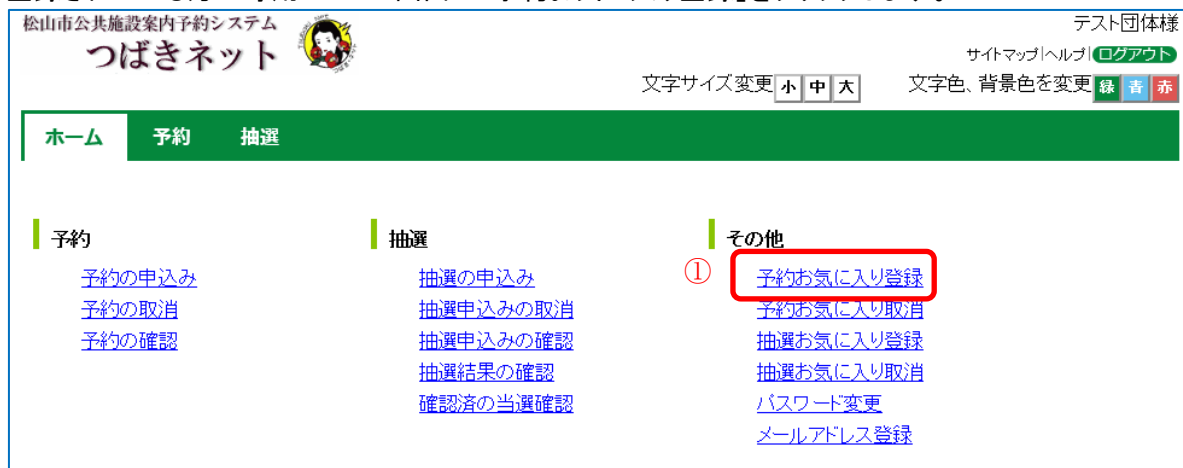
11.6 メールアドレス登録



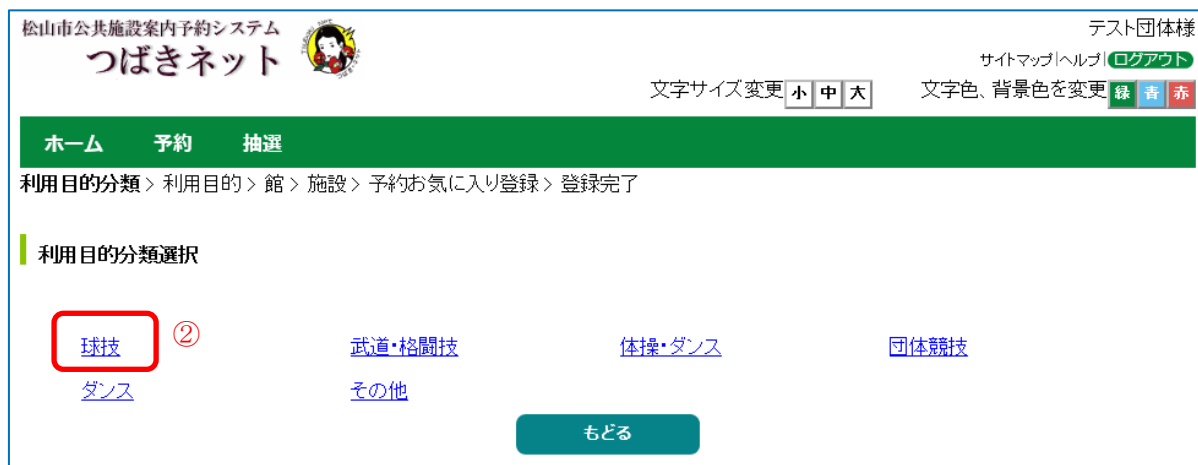
1 1. 利用者個別設定

11.1 予約お気に入り登録

- ① 登録されている方の専用メニュー画面の「予約お気に入り登録」をクリックします。



- ② 利用目的分類設定画面が表示されます。
 目的分類名 ⇒ 目的名 ⇒ 館名 ⇒ 施設名 の順にお気に入り内容を設定します。



ボタン説明

選択

利用目的分類の設定画面へ遷移します。(抽選の場合は、抽選分類名の設定画面へ遷移します。)

③ 利用目的画面が表示されます。利用目的をクリックします。

松山市公共施設案内予約システム つばきネット

テスト団体様
サイトマップヘルプ ログアウト
文字サイズ変更 小 中 大
文字色、背景色を変更 緑 青 赤

ホーム 予約 抽選

利用目的分類 > 利用目的 > 館 > 施設 > 予約お気に入り登録 > 登録完了

利用目的選択

③

バドミントン
バスケットボール
フットサル
ソフトテニス
軟式野球
グラウンドゴルフ
その他(球技)

卓球
ハンドボール
インディアカ
フリーテニス
ソフトボール
キックベースボール
野球練習(試合不可)

バレーボール
ドッチボール
ラケットボール
硬式野球
サッカー
スカッシュ/バレー
ホッケー

ソフトバレーボール
ボートボール
テニス
硬式野球(少年)
ゲートボール
ラグビー
ラクロス

もどる

④ 館選択画面が表示されます。
いずれかの館(施設のまとまり)をクリックして選択します。

松山市公共施設案内予約システム つばきネット

テスト団体様
サイトマップヘルプ ログアウト
文字サイズ変更 小 中 大
文字色、背景色を変更 緑 青 赤

ホーム 予約 抽選

利用目的分類 > 利用目的 > 館 > 施設 > 予約お気に入り登録 > 登録完了

館選択

④

北条スポーツセンター
北条体育館
コミゼン体育館

もどる

⑤ 施設選択画面が表示されます。いずれかの施設をクリックして選択します。

松山市公共施設案内予約システム つばきネット

テスト団体様
サイトマップヘルプ ログアウト
文字サイズ変更 小 中 大
文字色、背景色を変更 緑 青 赤

ホーム 予約 抽選

利用目的分類 > 利用目的 > 館 > 施設 > 予約お気に入り登録 > 登録完了

施設選択

⑤

体育館全面
体育館東面
体育館西面

もどる

⑥ お気に入り検索条件登録画面が表示されます。

お気に入り名、利用人数等を入力して「設定」ボタンをクリックします。

松山市公共施設案内予約システム
つばきネット

テスト団体様
[サイトマップ](#) | [ヘルプ](#) | [ログアウト](#)
文字サイズ変更 小 **中** 大 文字色、背景色を変更 [緑](#) [青](#) [赤](#)

[ホーム](#) [予約](#) [抽選](#)

利用目的分類 > 利用目的 > 館 > 施設 > 予約お気に入り登録 > 登録完了

予約お気に入り登録

⑥

予約お気に入り登録

お気に入り名	全角文字で入力 <small>施設のお気に入り</small>
利用目的分類	球技
利用目的	バドミントン
館	北条スポーツセンター
施設	体育館全面
利用人数	半角数字で入力 12
催し物	全角文字で入力

設定

もどる

ボタン説明

お気に入り名
判別しやすい名称で設定します。

利用人数
利用人数を設定すると予約申込み時に自動で設定されます。

催し物
催し物を設定すると予約申込み時に自動で設定されます。

設定
お気に入り登録します。

⑦ お気に入り設定完了画面が表示されます。

以上でお気に入り条件設定は完了となります。

松山市公共施設案内予約システム
つばきネット

テスト団体様
[サイトマップ](#) | [ヘルプ](#) | [ログアウト](#)
文字サイズ変更 小 **中 大 文字色、背景色を変更 [緑](#) [青](#) [赤](#)**

[ホーム](#) [予約](#) [抽選](#)

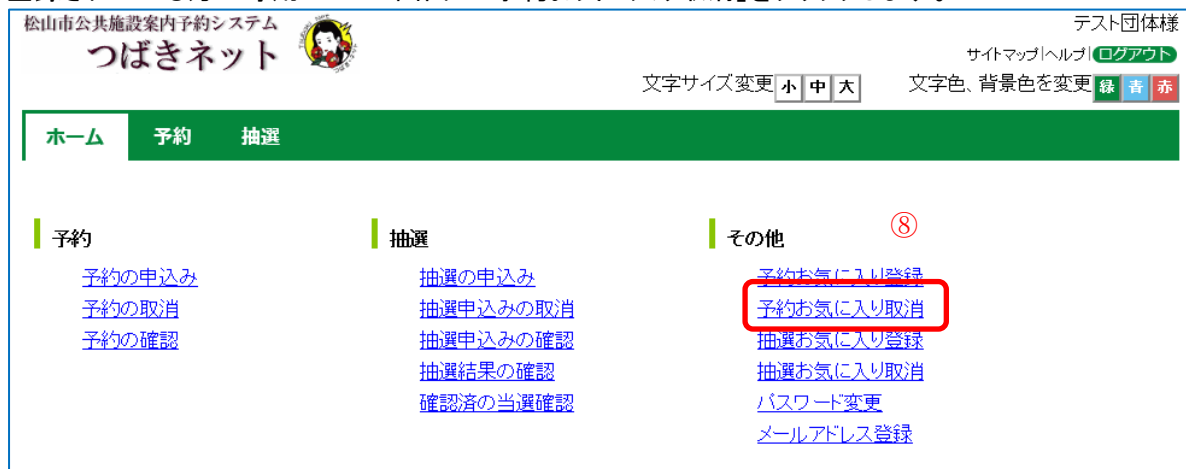
利用目的分類 > 利用目的 > 館 > 施設 > 予約お気に入り登録 > 登録完了

予約お気に入り登録完了

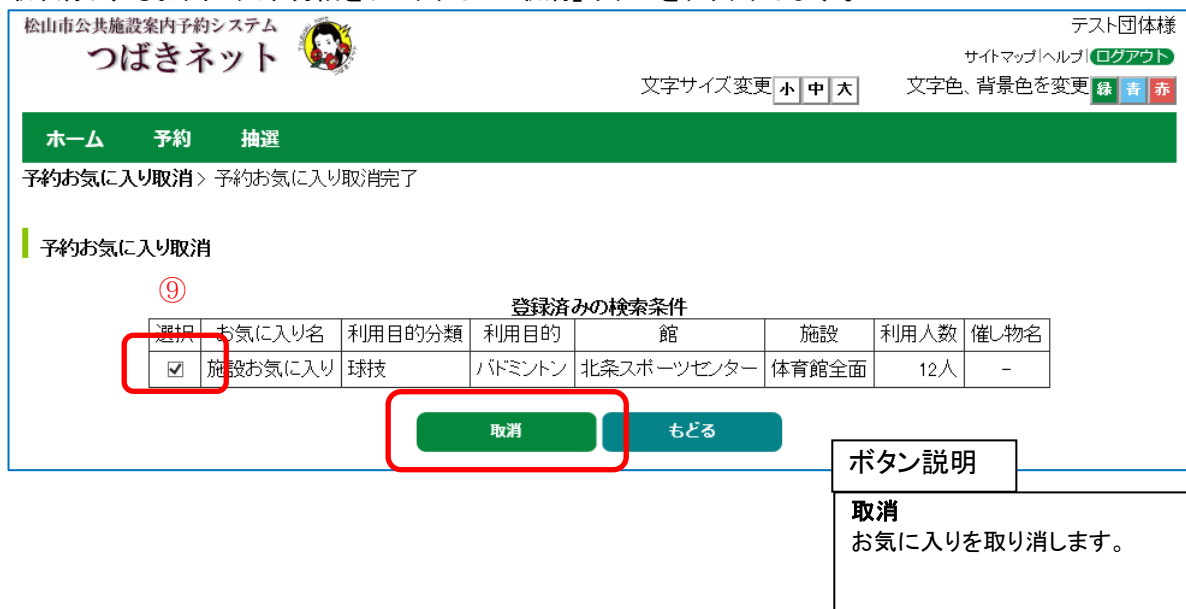
予約お気に入り登録が完了しました

11.2 予約お気に入り取消

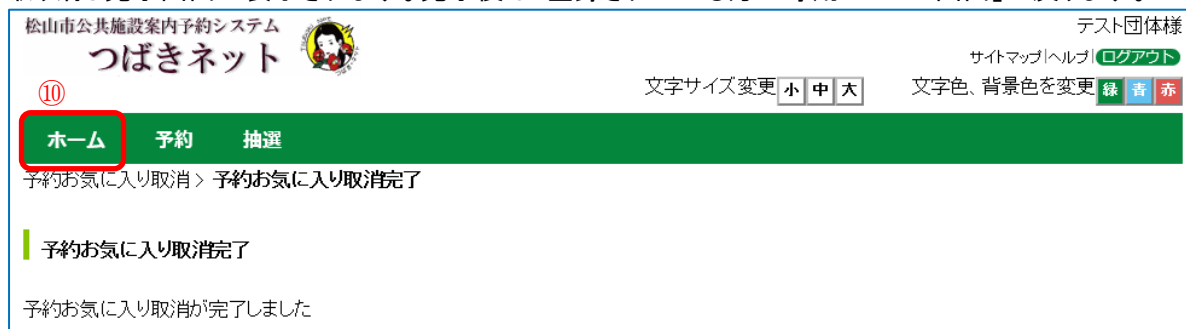
- ⑧ 登録されている方の専用メニュー画面の「予約お気に入り取消」をクリックします。



- ⑨ 取り消しするお気に入り明細をチェックして「取消」ボタンをクリックします。

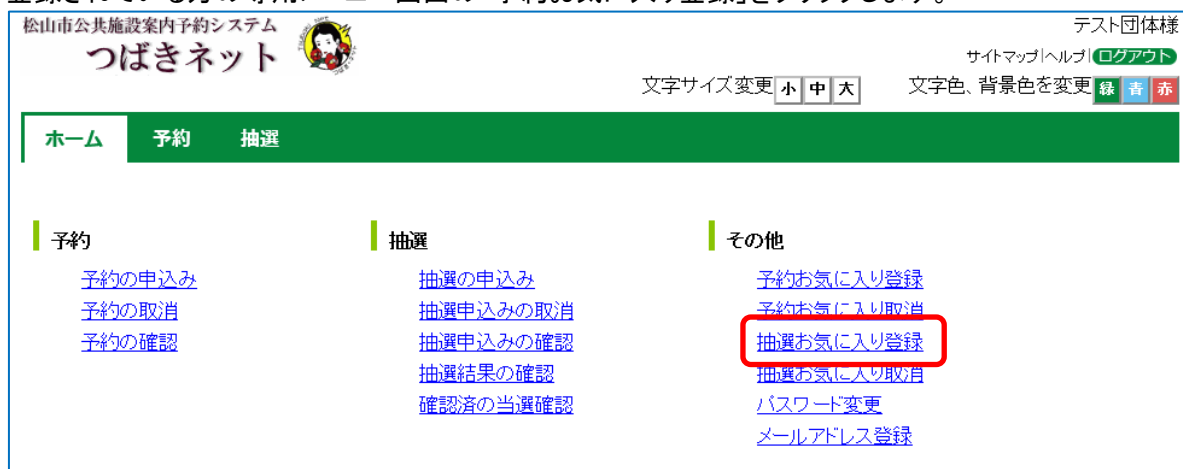


- ⑩ 取り消し完了画面が表示されます。完了後は「登録されている方の専用メニュー画面」に戻ります。

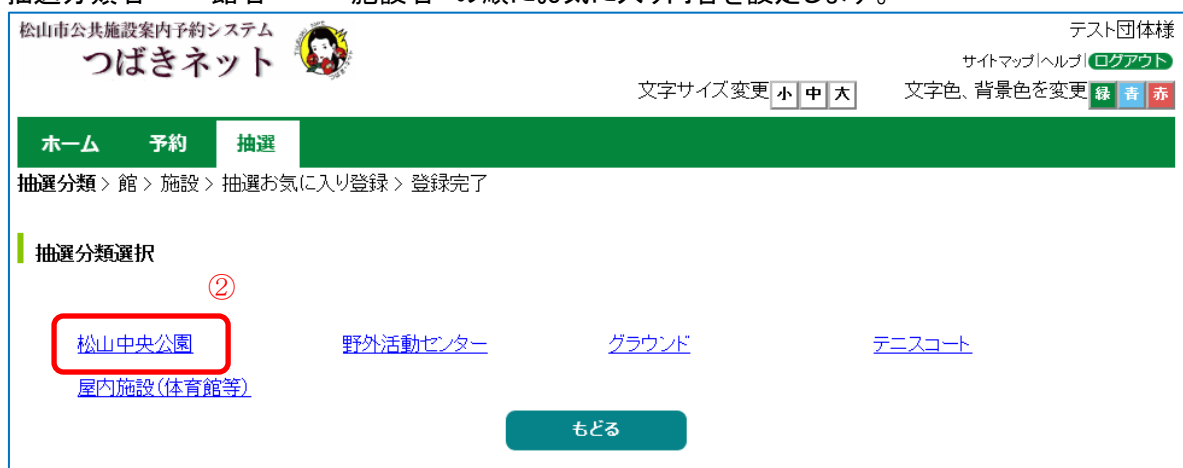


11.3 抽選お気に入り登録

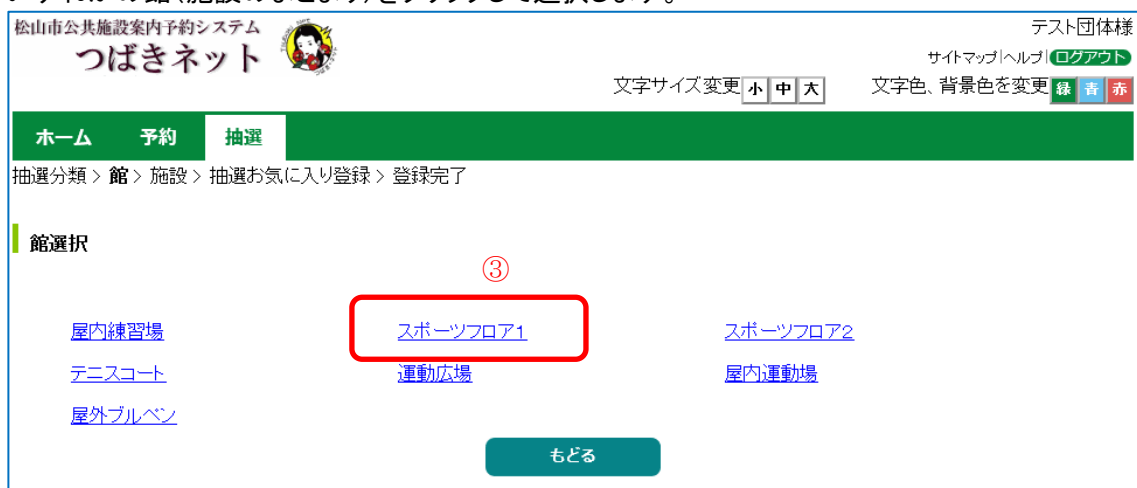
- ① 登録されている方の専用メニュー画面の「予約お気に入り登録」をクリックします。



- ② 抽選分類設定画面が表示されます。
抽選分類名 ⇒ 館名 ⇒ 施設名 の順にお気に入り内容を設定します。



- ③ 館選択画面が表示されます。
いずれかの館(施設のまとまり)をクリックして選択します。



- ④ 施設選択画面が表示されます。いずれかの施設をクリックして選択します。

- ⑤ 抽選お気に入り登録画面が表示されます。お気に入り名を入力して「設定」ボタンをクリックします。

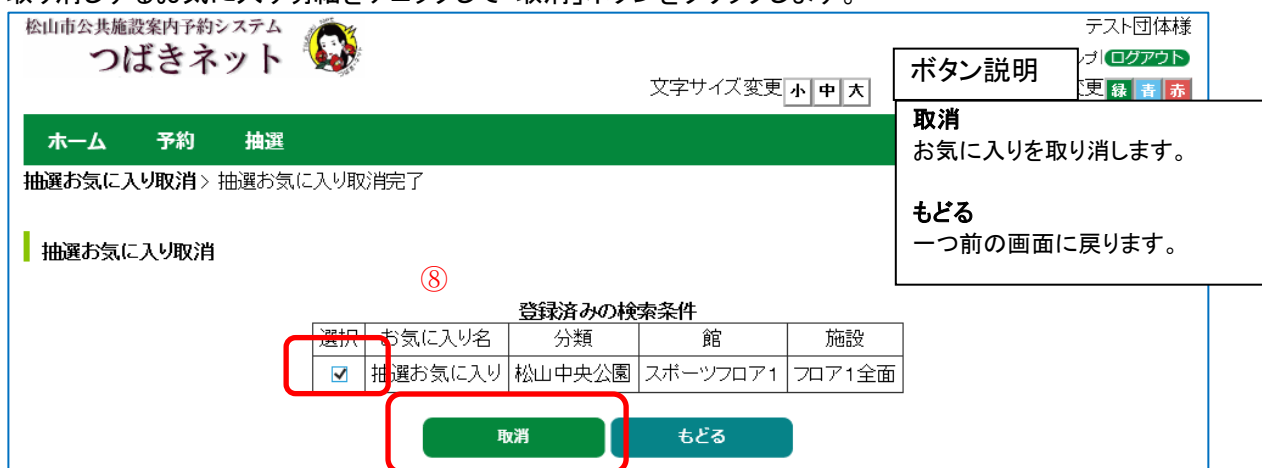
- ⑥ 抽選お気に入り登録完了画面が表示されます。完了後は「登録されている方の専用メニュー画面」に戻ります。

11.4 抽選お気に入り取消

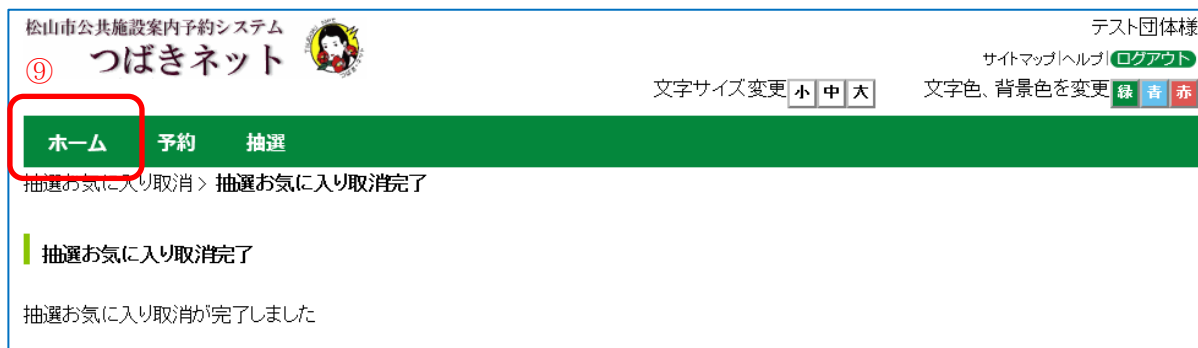
- ⑦ 登録されている方の専用メニュー画面の「抽選お気に入り取消」をクリックします。



- ⑧ 取り消しするお気に入り明細をチェックして「取消」ボタンをクリックします。



- ⑨ 取り消し完了画面が表示されます。完了後は「ホーム」に戻ります。



11.5 パスワード変更

パスワードを変更します。

- ① 登録されている方の専用メニュー画面の「パスワード変更」ボタンをクリックします。



- ② パスワード変更画面が表示されます。
以下の項目を入力し、「設定」ボタンをクリックします。

- ・現在のパスワード
- ・新しいパスワード(半角英数字混在、英字は大文字小文字を区別します)
- ・新しいパスワードの確認

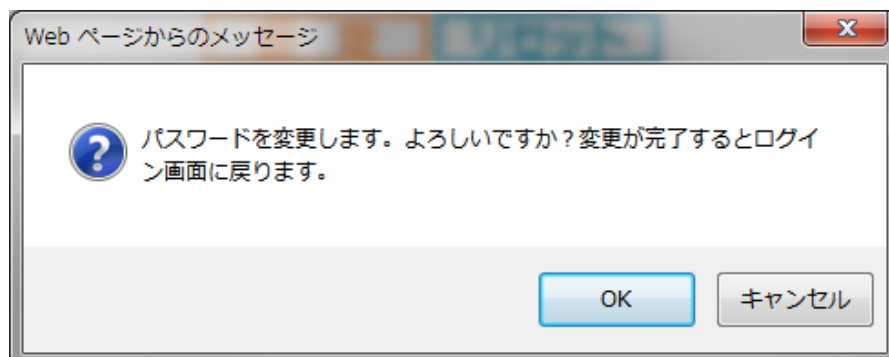
※パスワードは●で表示されます。間違えないよう注意して入力してください。

The screenshot shows the 'パスワード変更' (Change Password) form. The form has three input fields: '現在のパスワード' (Current Password), '新しいパスワード' (New Password), and '新しいパスワードの確認' (Confirm New Password). Each field has a placeholder text '半角英数字8～24桁で入力' (Enter alphanumeric characters, 8 to 24 characters). The '設定' (Settings) button is highlighted with a red box and a circled '2'.

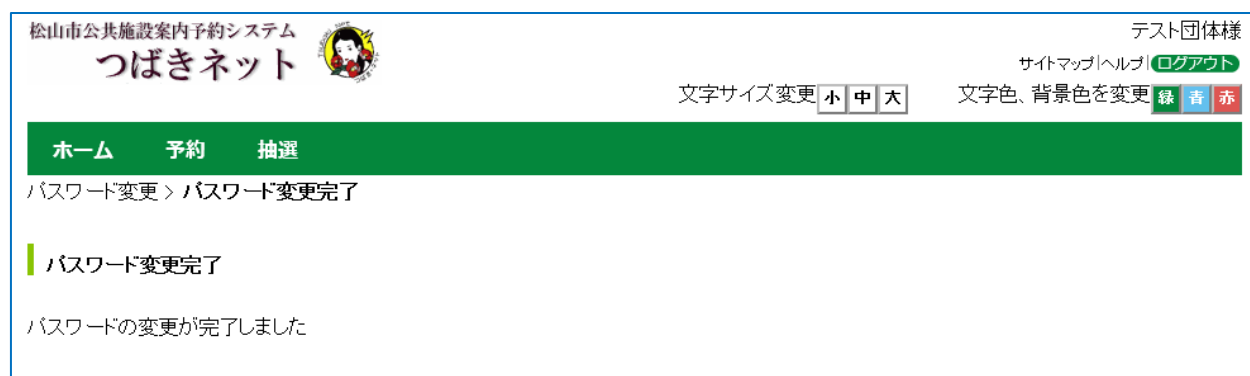
ボタン説明

設定
パスワードを設定します

- ③ 確認画面が表示されます。
よろしければ「OK」ボタンをクリックします。ログインメニュー画面に戻ります。
以上でパスワードの変更は完了となります。



- ④ パスワード変更完了画面が表示されます。メニューにもどる場合は「登録されている方の専用メニュー画面」をクリックします。



11.6 メールアドレス登録

- ① 登録されている方の専用メニュー画面の「メールアドレス登録」ボタンをクリックします。

- ② メールアドレス設定画面が表示されます。メールアドレス入力後、「設定」ボタンをクリックします。メールアドレスは2つまで設定できます。「受信する」のチェックは外さないでください。メールの受信側で「@eprs.jp」からの受信を許可してください。

注意) メールアドレス入力欄に何も入力せずに設定ボタンを押すと、メールアドレスが削除されます。

- ③ メールアドレス登録完了画面が表示されます。メールアドレス登録完了後は、ホームに戻ります。お知らせメールを「受信する」と設定すると、予約申込、抽選申し込み内容などをメール送信することができます。

松山市公共施設案内予約システム
つばきネット

テスト団体様
サイトマップヘルプ ログアウト
文字サイズ変更 小 中 大 文字色、背景色を変更 緑 青 赤

ホーム 予約 抽選

メールアドレス登録 > メールアドレス登録完了

メールアドレス登録完了

aaaaa@bbbb.co.jp
上記アドレスに確認のメールが送信されます。
メールが届かない場合は、メールアドレスが間違っている可能性がありますのでご確認ください。
迷惑メール対策を行なっている場合、ドメインからのメールを受信できるように設定してください。

- ④ メールアドレスが正しく設定されているかは、テストメールにて確認することができます。再度、メニューから「メールアドレス登録」ボタンをクリックします。

松山市公共施設案内予約システム
つばきネット

テスト団体様
サイトマップヘルプ ログアウト
文字サイズ変更 小 中 大 文字色、背景色を変更 緑 青 赤

ホーム 予約 抽選

メールアドレス登録 > メールアドレス登録完了

メールアドレス登録

現在登録しているメールアドレス

メールアドレス1	aaaaa@bbbb.co.jp	③ テスト送信
メールアドレス2	<登録されていません>	

ボタン説明

テスト送信

登録しているメールアドレスにテストメールを送信します。

- ⑤ テストメール送信完了画面が表示されます。テスト送信完了後は、登録されている方の専用メニュー画面に戻ります。

松山市公共施設案内予約システム
つばきネット

テスト団体様
サイトマップヘルプ ログアウト
文字サイズ変更 小 中 大 文字色、背景色を変更 緑 青 赤

④ ホーム 予約 抽選

テストメール送信完了

テストメールの送信が完了しました。
迷惑メール対策をおこなっている場合、からのメールを受信できるように設定してください。

もどる